

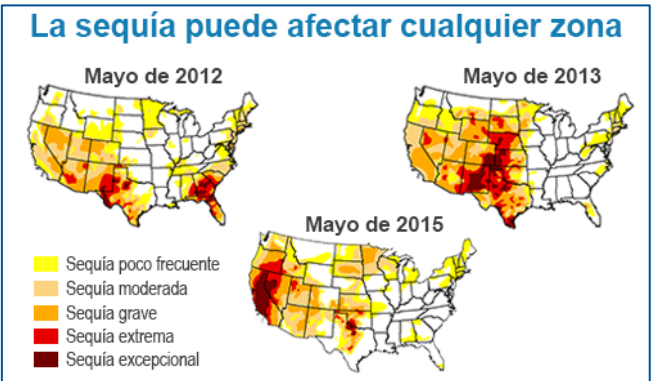


En tiempos de sequía, use WaterSense



Todos los años, la sequía afecta algunas partes del país. Si vive en una comunidad que ha sido afectada por la sequía, usted puede tomar medidas para reducir el uso del agua para ayudar a su comunidad. Aunque la falta de agua no sea grave, tome en cuenta estas sugerencias para ahorrar agua en su casa.

- SIGA LAS REGLAS.** Si su comunidad adoptó medidas para restringir el uso del agua, es para garantizar que haya agua disponible para necesidades importantes de la comunidad, tales como un incendio, y para los centros de atención de salud y empresas locales.
- CONTROLE LA PRESENCIA DE FUGAS.** Asegúrese de que los grifos, inodoros y cabezales de ducha no tengan fugas, y controle el sistema de rociadores. Si encuentra fugas, arréguelas—las fugas pueden desechar casi 1,000 galones de agua por mes. Para obtener más información sobre cómo encontrar fugas y arreglarlas en www.epa.gov/watersense/fixaleak.
- PIENSE EN LA POSIBILIDAD DE UNA MEJORA.** Si está pensando en mejorar el baño, este es el momento de cambiar los accesorios que derrochan agua y considere instalar por otros modelos de alto rendimiento. Productos con la marca WaterSense están certificados de manera independiente para usar un 20% menos mínimo de agua, en comparación con los modelos estándar. Para más información sobre estos productos, visite www.epa.gov/watersense/products.
- EVITE EL USO DE ASPERSORES POR UN TIEMPO.** No es necesario que el césped esté verde brillante todo el año. Es natural que el paisaje parezca inerte y tenga un color un tanto amarronado durante los meses más breves del verano. Puede reducir el riego y la presión en el suministro de agua local. Si tiene sistema de riego con temporizador, piense en la posibilidad de actualizarlo a otro que tenga



Fuente: archivo del Monitor de Sequías de los EE. UU., www.drought.gov

un controlador con la marca WaterSense, que actúa como un termostato para el sistema e indica cuando regar y qué cantidad de agua para usar. En el futuro, considere plantas que necesiten menos agua y se adapten mejor al clima local. Aprenda a crear jardines que aprovechen el agua de manera inteligente en www.epa.gov/watersense/outdoor.

- HAGA EL MÁXIMO ESFUERZO.** Si verdaderamente hizo todo lo posible por usar el agua de manera eficiente, puede implementar ideas creativas y recolectar agua del lavado de utensilios de cocina o de otros usos y volver a usarla para regar las flores. Visite www.epa.gov/watersense/our_water/start_saving.html para más sugerencias.

Recuerde que cuando vuelva a llover, no necesita olvidar sus medidas de ahorro. Evitar hábitos que desechen agua ayudará a ahorrar agua, energía y dinero, y colaborará con la comunidad cuando vuelva el período de sequía. Para obtener más información, visite www.epa.gov/watersense.